

## Configuratie van bimodaal streamen vanaf MFi-compatibele Apple-apparaten naar MED-EL CI-audioprocessor en Starkey hoortoestel

Configureer een MED-EL audioprocessor van de SONNET-serie of een RONDO 3 en een Starkey Genesis AI of Edge AI hoortoestel met behulp van de AudioKey 3 app, om direct bimodaal streamen met een iPhone of MFi-compatibele Apple-apparaten mogelijk te maken.

Dit is mogelijk met de volgende MED-EL CI-audioprocessoren:

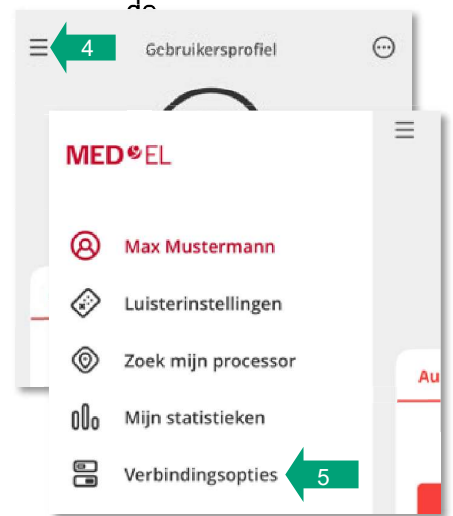
- SONNET 3
- RONDO 3 + AudioStream Adapter
- SONNET 2 + AudioStream Cover
- SONNET + AudioStream Cover

Verdere vereisten:

- Internetverbinding en Bluetooth zijn geactiveerd op de smartphone
- De laatste versie van de AudioKey 3 app is geïnstalleerd. Registreer bij myMED-EL (indien nog geen account) en meld aan met een myMED-EL-account in de app.

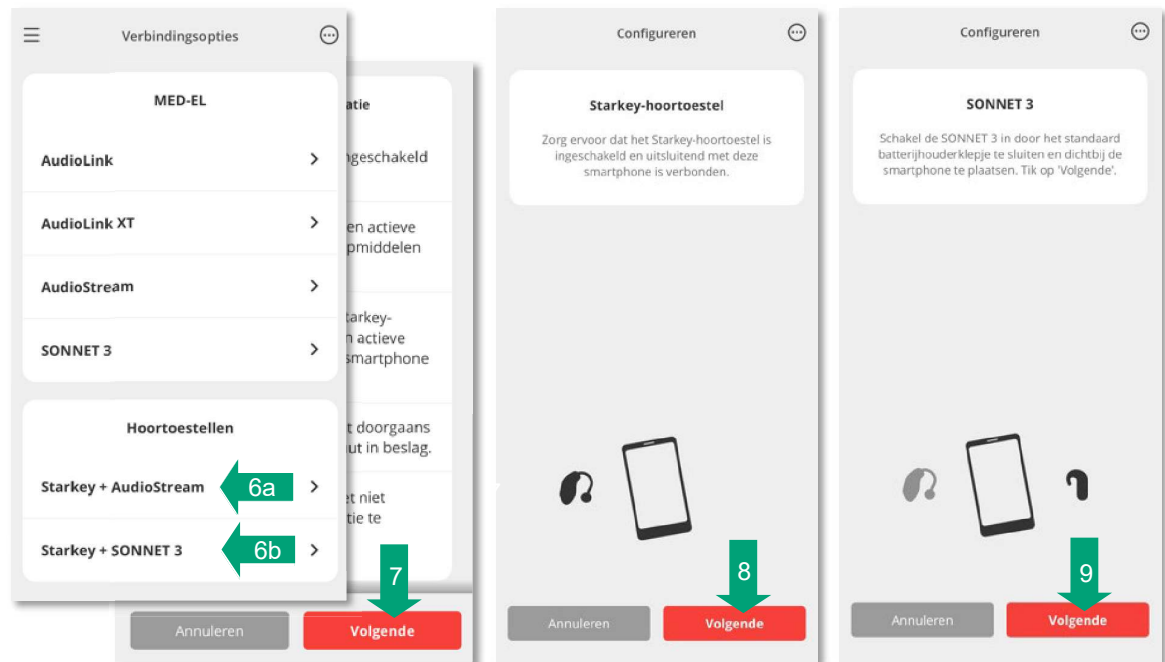
Stap voor stap – configuratie uitvoeren:

1. Indien de MED-EL CI-audioprocessor al is verbonden met smartphone, zoek die verbinding dan op in het menu Toegankelijkheid → Hoortoestellen en tik op apparaat". Schakel de MED-EL audioprocessor volledig uit.
2. Verbind het Starkey-hoortoestel met de smartphone via het menu Hoortoestellen.
3. Sluit alle Starkey-apps volledig af.
4. Open de AudioKey 3 app en tik linksboven op het menu ☰.
5. Kies in het menu **Verbindingsopties**.
6. Kies hier vervolgens voor de juiste bimodale configuratie:
  - a. **Starkey + AudioStream**, indien een audioprocessor met AudioStream (adapter/cover) wordt gebruikt (voor RONDO 3 en SONNET/SONNET 2).
  - b. **Starkey + SONNET 3**, voor de SONNET 3 met ingebouwde directe streaming.
7. Lees de informatie en tik op **Volgende**.
8. Zet het Starkey-hoortoestel uit en weer aan en tik vervolgens op **Volgende**.
9. Zet de MED-EL CI-audioprocessor uit en weer aan en houd deze op minder dan 3 cm afstand van de smartphone. Tik dan op **Volgende** of **Configureren**.



## AudioKey 3 - Configuratie bimodaal streamen met Starkey

Revisie 1.4



10. Vergeet het Starkey hoortoestel in het menu Instellingen → Toegankelijkheid → Hoortoestellen. Start vervolgens beide apparaten opnieuw op en verbind het bimodale paar in hetzelfde menu Hoortoestellen.

Indien u vragen heeft over het gebruik van de app, helpt ons klantenserviceteam u graag verder. Neem contact met ons op via [office@nl.medel.com](mailto:office@nl.medel.com) of telefonisch via **085 760 01 67**.